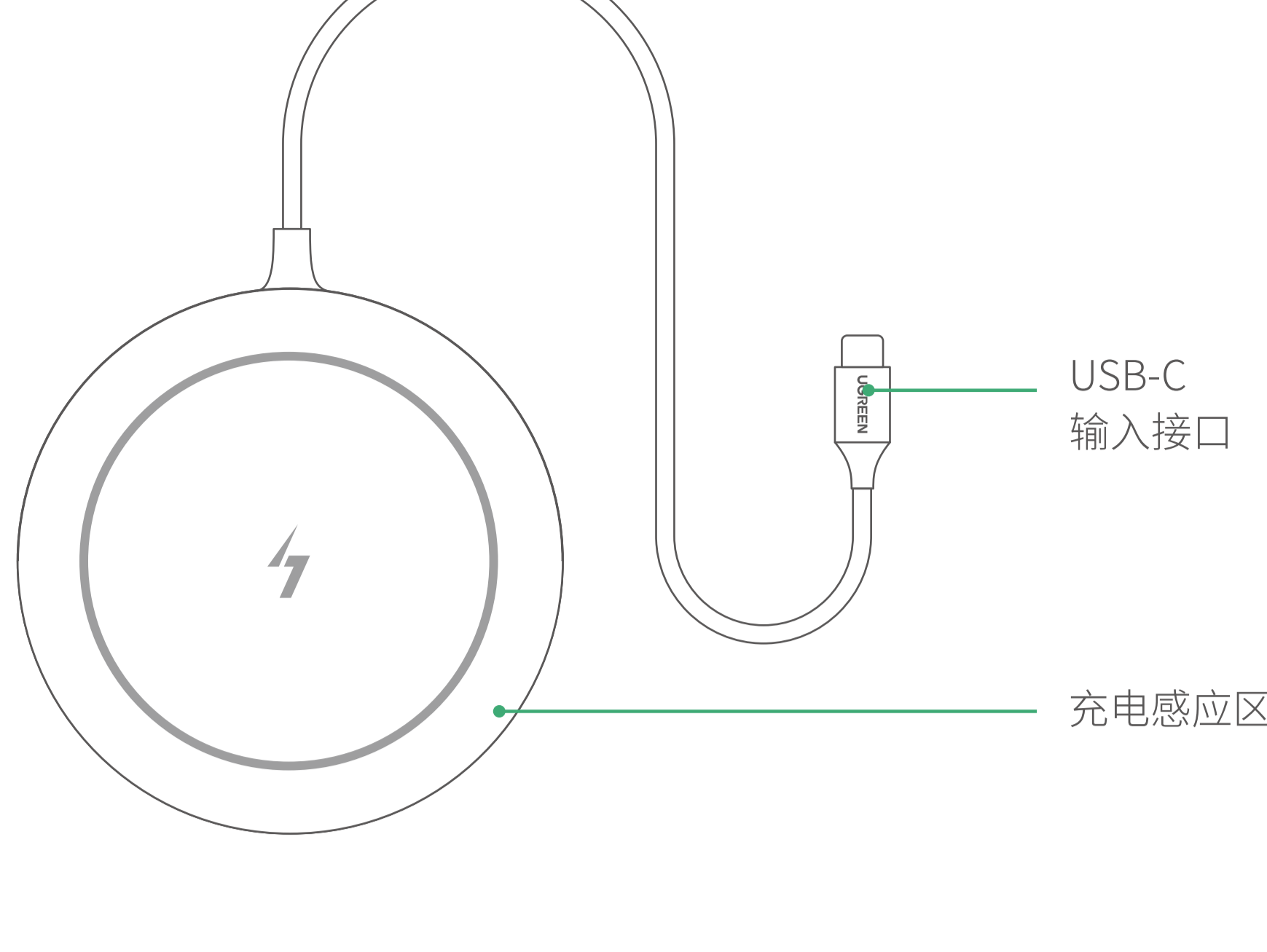


# 产品说明书

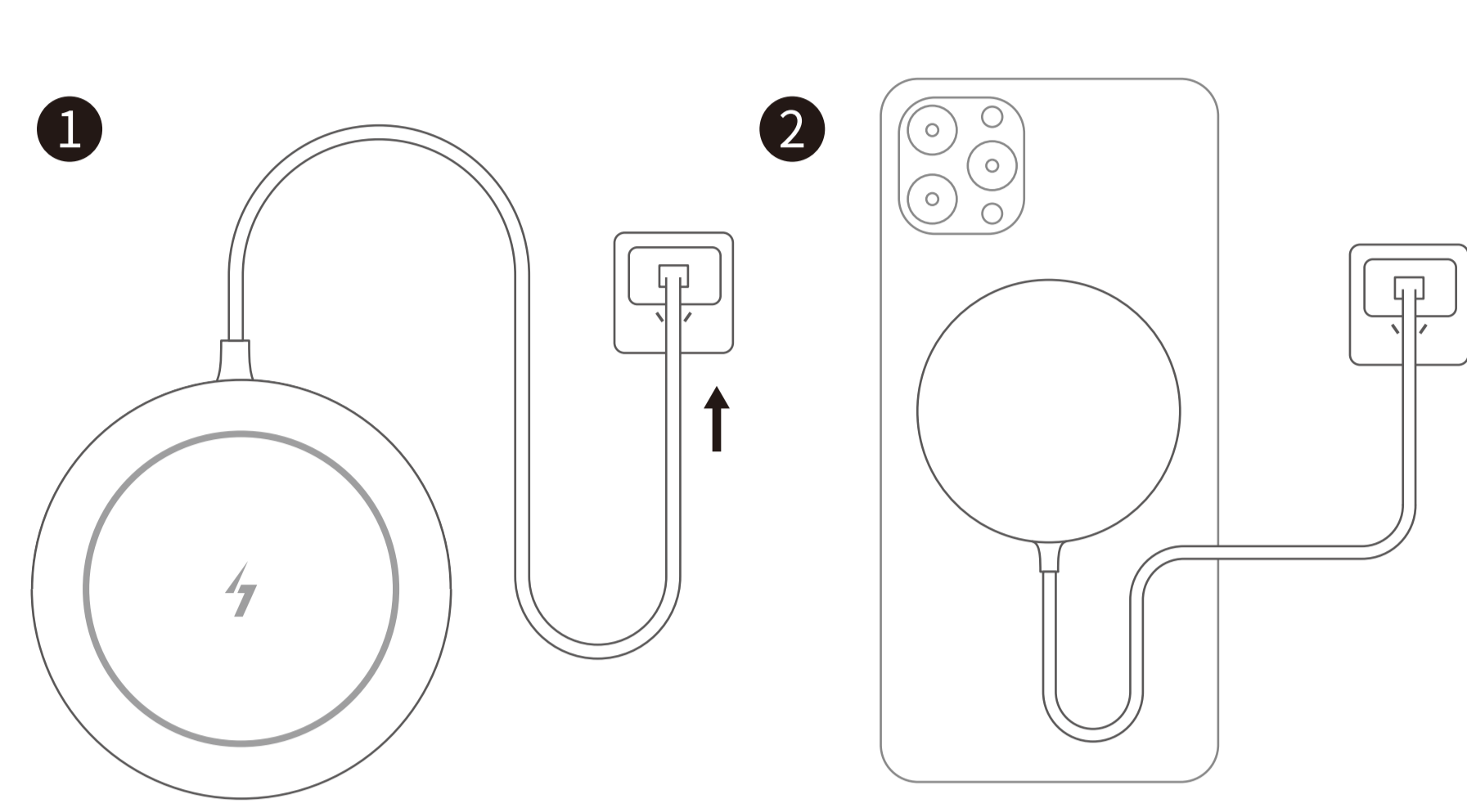
磁吸无线充电器

Model: W753

## 产品展示



## 使用



1. 将无线充连接电源通电。
2. 将设备放置在充电感应区，“咔嗒”一声吸附，开始充电。

提示：

- 建议搭配 30W 及以上的电源适配器使用；若为多口电源适配器，需确保充电时当前使用接口的输出功率达 30W 及以上。（电源适配器需自行购买）
- 为保证使用安全，设备充满电后请及时断开电源。

## 温馨提示

- 产品无线充功能兼容支持磁吸无线充电的 iPhone 及具备无线充电功能的蓝牙耳机。
- 手机如需戴壳充电，建议搭配苹果或绿联的磁吸保护壳，以获得理想的使用效果。

## 常见问题及解决

### 充电异常怎么办？

- 请确保您的手机与产品的无线充电区对齐并正确放置。
- 手机保护壳厚度超过 3mm 或壳内含有金属物、磁性卡等会影响充电，请取下保护壳再进行充电。
- 当手机和产品的充电区之间放置有金属物、磁性卡等，产品将启动 FOD 并进行断电保护，移除上述物品可恢复充电。

### 充电时产品和手机会发热？

- 在充电过程中，由于磁电转换会产生一定的能量损耗，并转化为热量，因此手机和无线充电器会轻微发热，这是正常现象。
- 在手机充满电后，请及时断开充电，避免长时间循环充电，导致产品和手机持续发热。

## 安全警示

1. 请勿使用未经认可或不兼容的电源、充电线等，以免引发火灾或其他危险。
2. 请勿在产品表面放置金属物体、磁性卡片等（如钥匙、硬币、银行卡、NFC卡等），以免影响充电速度或导致产品发热。
3. 请勿使用烈性化学制品、清洗剂、强洗涤剂清洁本产品。
4. 请勿在可能接触液体的环境中使用或存放本产品。
5. 请勿在高温、潮湿、强磁场环境中使用或存放本产品。
6. 请勿将本产品靠近植入式医疗设备（如心脏起搏器、助听器、除颤器等），并保持至少 20cm 的距离。
7. 请勿擅自拆卸或维修本产品，不正确的拆卸可能导致触电或其他安全风险。如果需要维修，请联系绿联售后。
8. 设备符合国家《无线充电（电力传输）设备无线电管理暂行规定》以及产品质量、电磁辐射和电气安全等法律法规、国家标准等有关规定。
9. 不得擅自改变使用场景或使用条件、扩大工作频率范围、加大传输功率（包括额外加装功率放大器）。
10. 不得对其他合法的无线电业务及台（站）产生有害干扰，也不得提出免受无线电干扰和辐射无线电波干扰的保护要求，如对其他合法的无线电业务及台（站）产生有害干扰时，应立即停止使用，并在采取措施消除有害干扰后方可继续使用。
11. 无线充电设备禁用区域，禁止使用无线充电功能。
12. 使用无线充电设备如对广播业务的接收造成影响，应立即停止使用无线充电设备。
13. 在船舶、航空器和铁路机车（含动车组列车）内使用无线充电设备应当遵守本规定及相关行业主管部门的规定。

## 包装清单

磁吸无线充电器 ×1

## 产品参数

产品名称	无线充电器
USB-C 输入	5.0V≡3.0A/9.0V≡3.0A/12.0V≡3.0A/15.0V≡3.0A
无线充输出总功率	25.0W Max
无线充工作频率	127.8kHz
无线充工作原理	通过电磁感应方式实现短距离无线电能的传输

• 数据均为绿联实验室测定值，但因客观环境改变，数据会略有偏差。

• 因产品迭代升级，参数及配件信息请以实物为准。

## 服务信息

感谢您对 UGREEN 绿联的信任与支持，我们始终

致力于提供优质的服务和产品。

为确保您的问题能得到及时解答，建议您**优先联系**

**购买平台的在线客服。**



关注绿联微信公众号

📞 联系方式: 0755-28066995 转 1

🌐 官方网址: [www.lulian.cn](http://www.lulian.cn)

✉ 公司邮箱: [support@ugreen.com](mailto:support@ugreen.com)