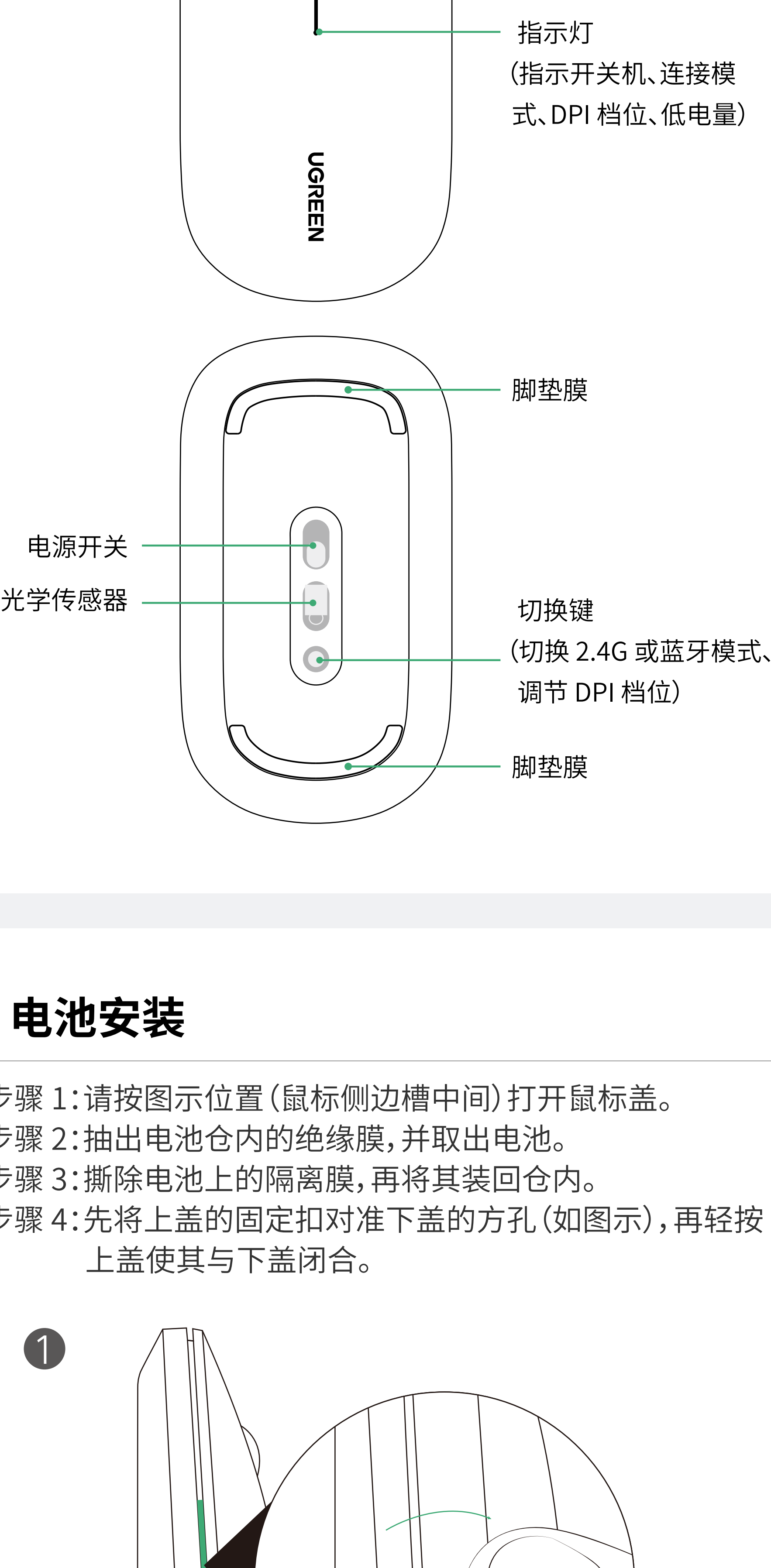


# 产品说明书

便携无线鼠标

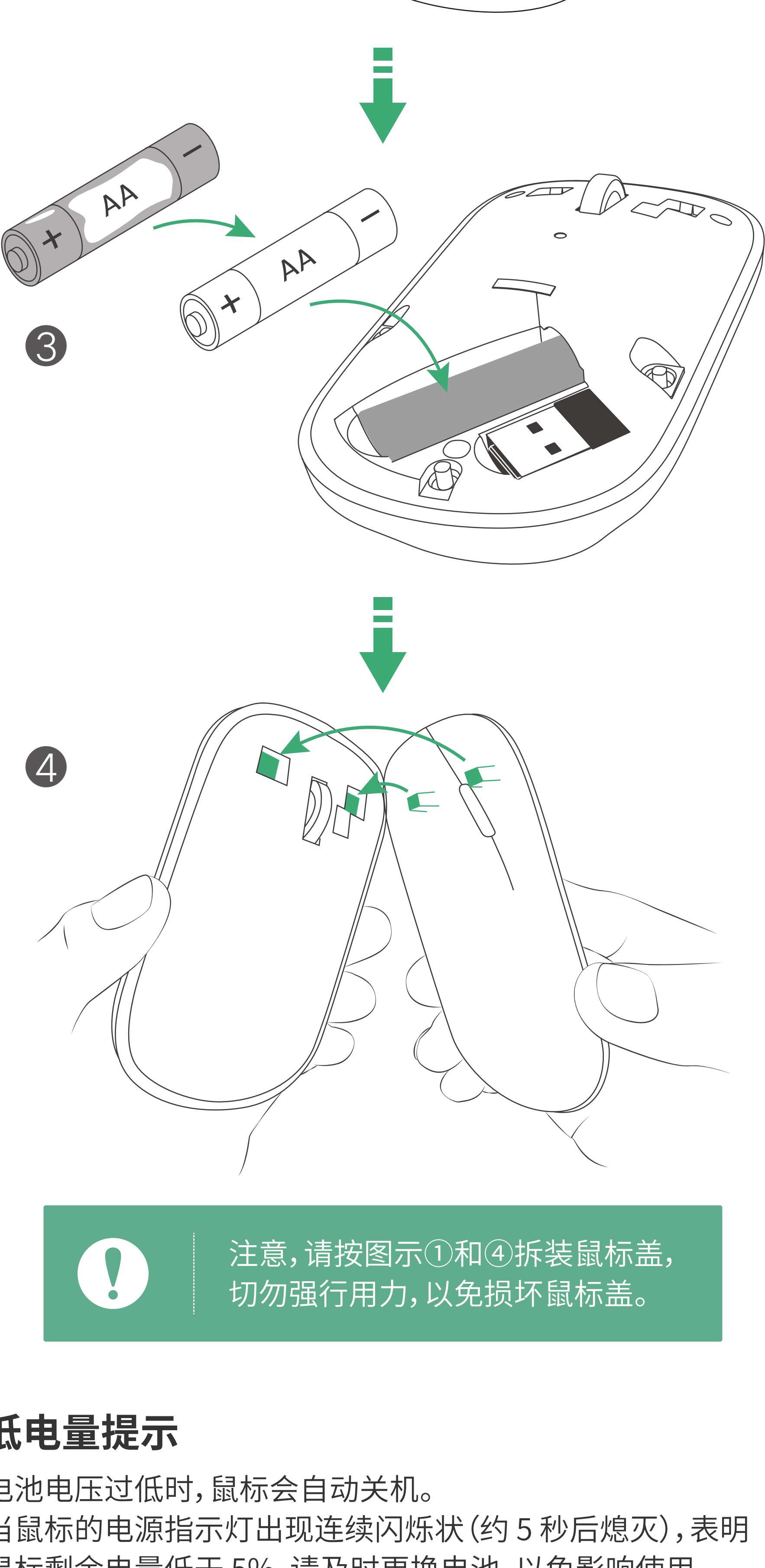
Model: MU001

## 产品展示



## 电池安装

- 步骤 1: 请按图示位置 (鼠标侧边槽中间) 打开鼠标盖。
- 步骤 2: 抽出电池仓内的绝缘膜, 并取出电池。
- 步骤 3: 撕除电池上的隔离膜, 再将其装回仓内。
- 步骤 4: 先将上盖的固定扣对准下盖的方孔 (如图示), 再轻按上盖使其与下盖闭合。



注意, 请按图示①和④拆装鼠标盖, 切勿强行用力, 以免损坏鼠标盖。

## 低电量提示

电池电压过低时, 鼠标会自动关机。  
当鼠标的电源指示灯出现连续闪烁状 (约 5 秒后熄灭), 表明鼠标剩余电量低于 5%。请及时更换电池, 以免影响使用。

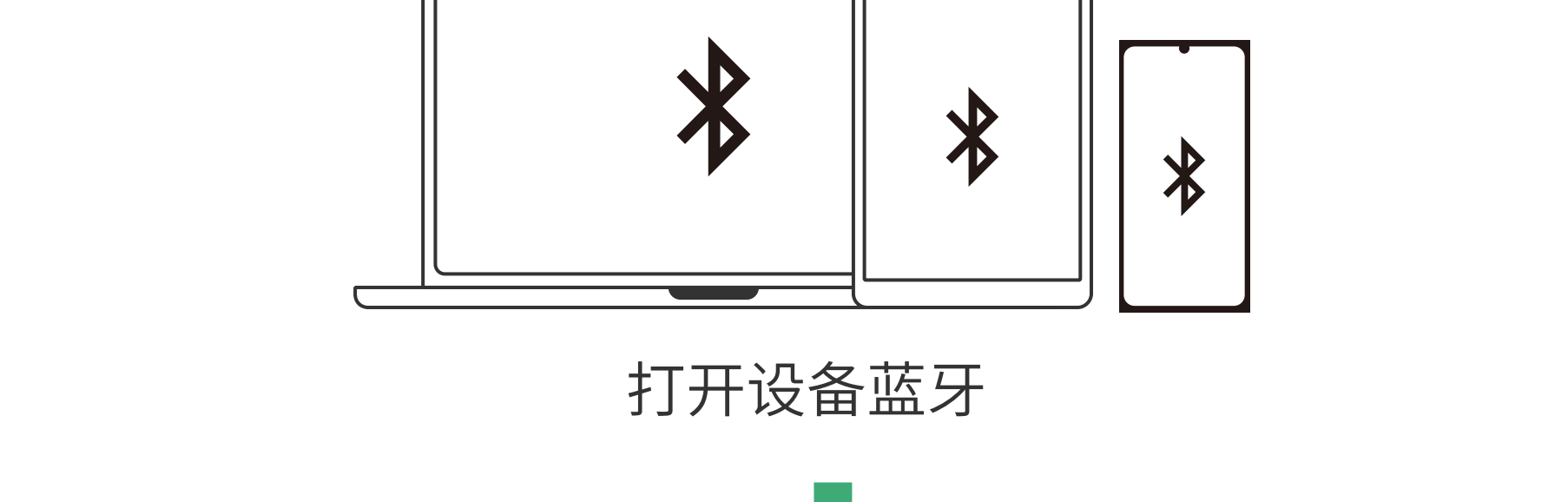
## 连接示意图

### 2.4GHz 连接 (出厂默认)

- 步骤 1: 取出接收器, 并插入设备 USB 接口。
- 步骤 2: 打开电源开关, 指示灯绿光亮起。
- 步骤 3: 点击鼠标任意按键、移动鼠标, 直至屏幕出现鼠标即可使用。

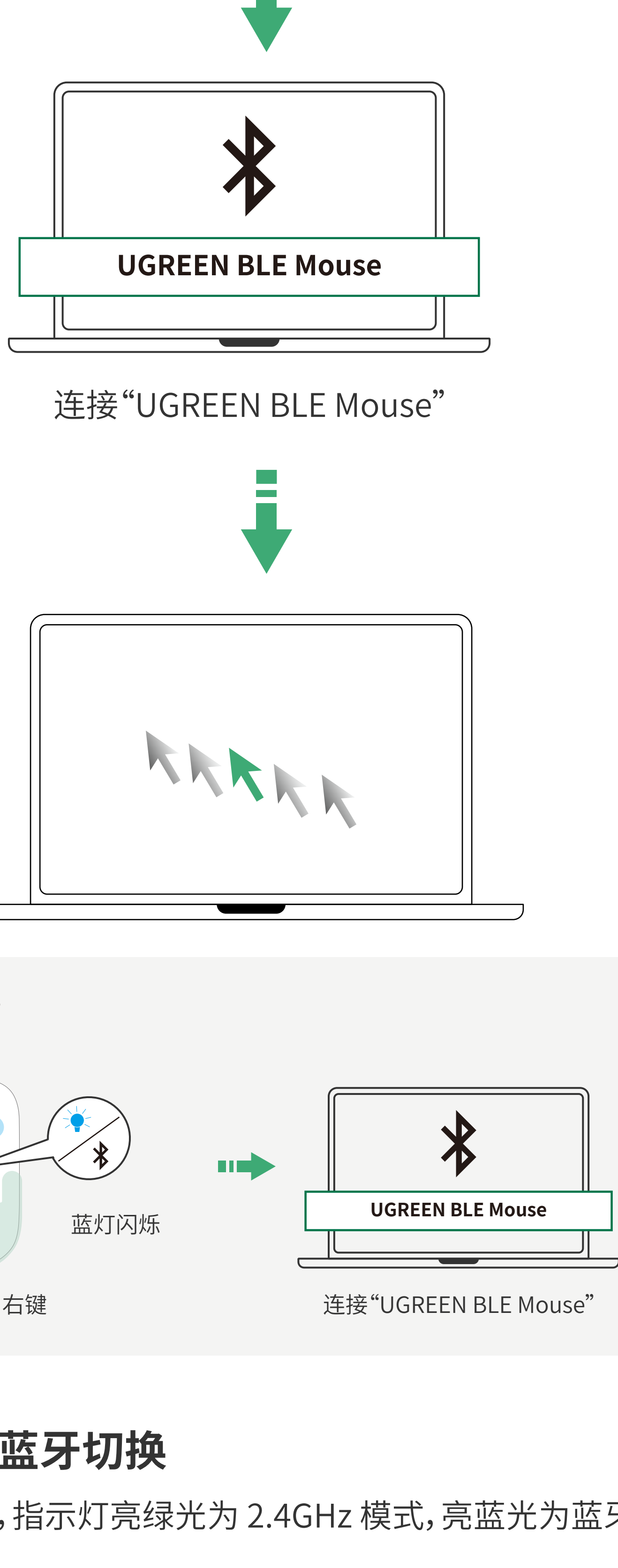


### 无法使用?

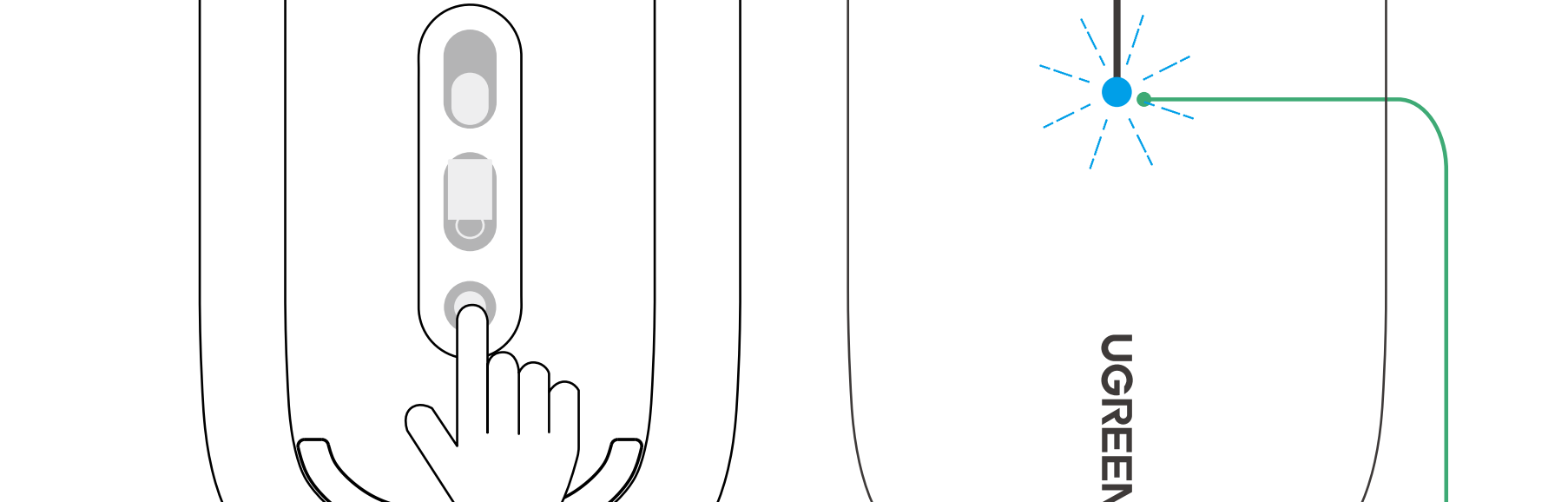


### 蓝牙连接

- 步骤 1: 打开所连接设备 (如笔记本/平板/手机等) 的蓝牙。
- 步骤 2: 打开鼠标电源, 短按一次模式切换键, 直至指示灯蓝光闪烁, 代表已切换为蓝牙模式。
- 步骤 3: 首次蓝牙连接, Windows 10 及以上的系统会弹出配对窗口, 请按指引完成连接。使用其他系统的用户, 请打开设备蓝牙, 搜索“UGREEN BLE Mouse”并连接。
- 步骤 4: 点击鼠标任意按键、移动鼠标, 直至屏幕出现鼠标光标即可正常使用。



### 无法使用?

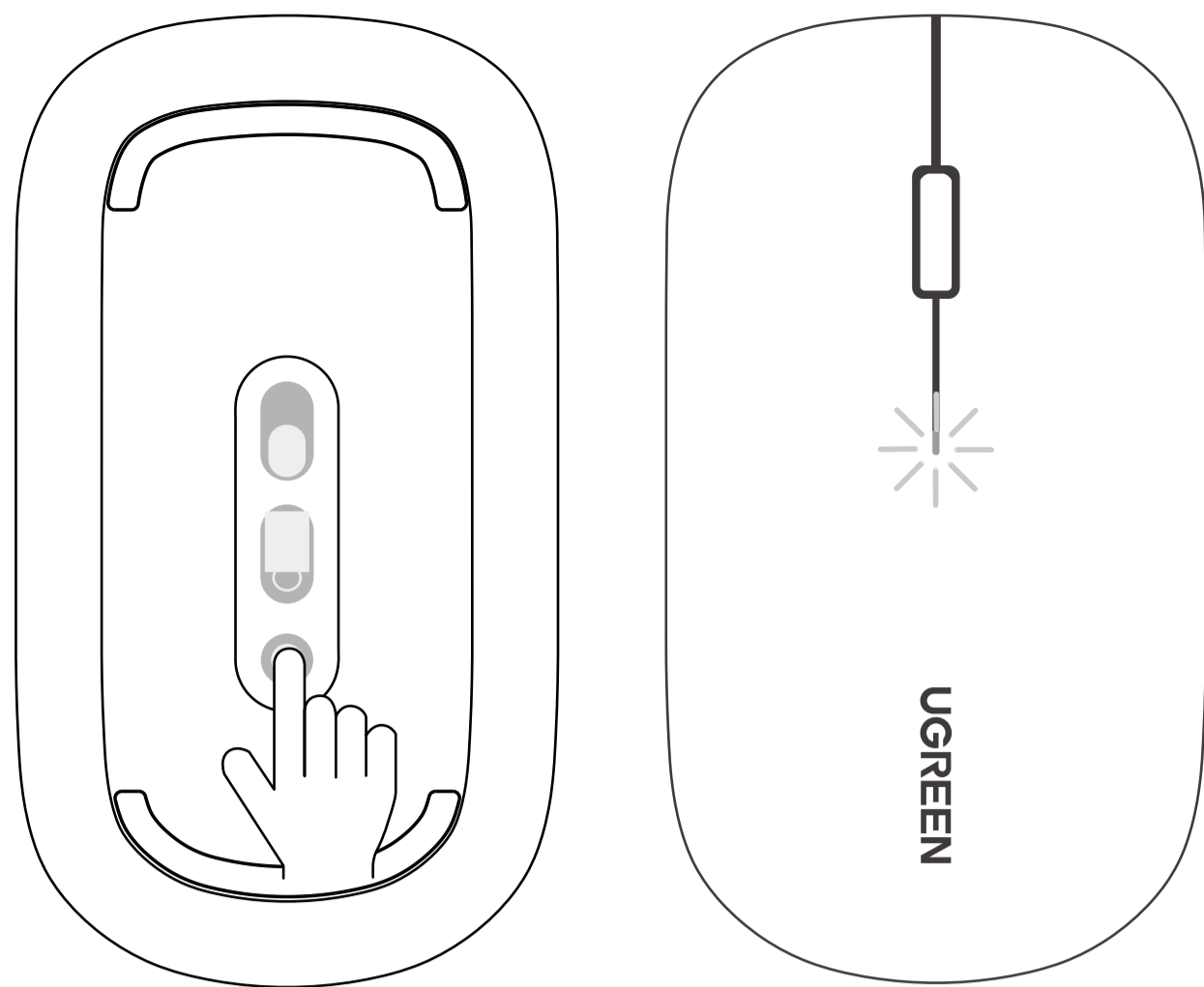


## 2.4GHz/蓝牙切换

短按切换键, 指示灯亮绿光为 2.4GHz 模式, 亮蓝光为蓝牙模式。



## DPI 键说明



长按 1 秒

鼠标 DPI 默认为 1600, 长按 DPI 键可循环调整灵敏度。

 1000 DPI	 1600 DPI	 2000 DPI	 4000 DPI
 LED 闪 1 次	 LED 闪 2 次	 LED 闪 3 次	 LED 闪 4 次

## 包装清单

鼠标 (内含接收器) × 1

AA 电池 × 1

说明书 × 1

## 产品参数

产品型号	MU001
工作模式	蓝牙/2.4GHz
无线频段	2400MHz-2483.5MHz
RF 最大输出功率	4dBm (EIRP)
传输距离	10m (无遮挡)
分辨率 (灵敏度)	1000/1600/2000/4000 DPI
电池类型	一节 AA 电池 (5 号电池)
工作电压	1.5V $\text{---}$
工作电流	40mA
兼容系统	Windows 7/8.1/10/11 macOS 10.5 及以上 Linux HarmonyOS Android 5.0 及以上
工作温度	-5°C 至 40°C
储存温度	-10°C 至 60°C

- 数据均为绿联实验室测定值, 但因客观环境改变, 数据会略有偏差。
- 因产品迭代升级, 参数及配件信息请以实物为准。



Bluetooth®文字商标和徽标为蓝牙技术联盟的注册商标, 深圳市绿联科技股份有限公司对此类商标的任何使用均已获得许可。其他商标和商品名称为其各自所有者所有。

## 服务信息

感谢您对 UGREEN 绿联的信任与支持, 我们始终致力于提供优质的服务和产品。

为确保您的问题能得到及时解答, 建议您**优先联系购买平台的在线客服**。



关注绿联微信公众号

 联系方式: 0755-28066995 转 1

 官方网址: [www.lulian.cn](http://www.lulian.cn)

 公司邮箱: [support@ugreen.com](mailto:support@ugreen.com)