

产品说明书

蓝牙适配器

Model: CM390

检查并禁用电脑蓝牙

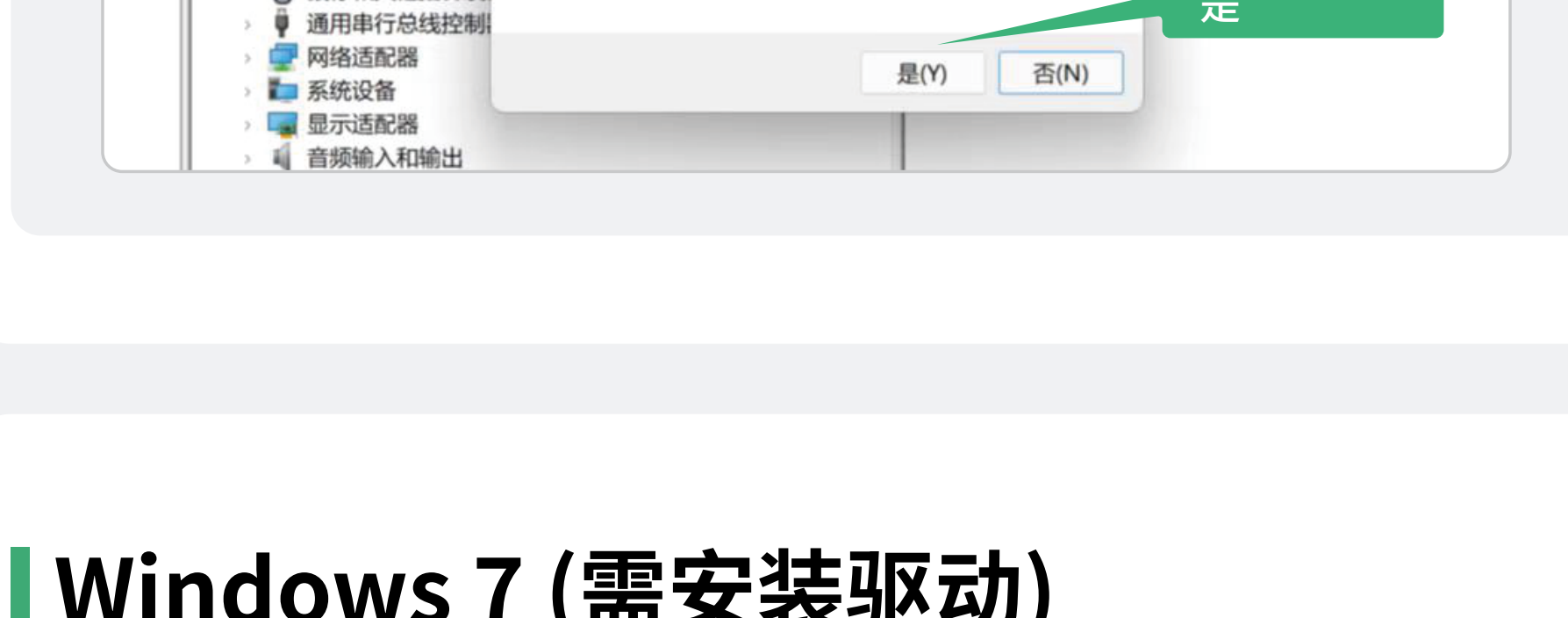
1. 请勿将产品插入电脑, 先按以下方式检查电脑是否配置了蓝牙:

方式一: 按下“**Windows+X**”键 > 点击“设备管理器”。
方式二: 鼠标右击“**此电脑**” > “**管理**” > “**设备管理器**”。
如有蓝牙图标, 则按下一步将其禁用; 如果没有蓝牙, 请跳过下一步。



2. 禁用蓝牙

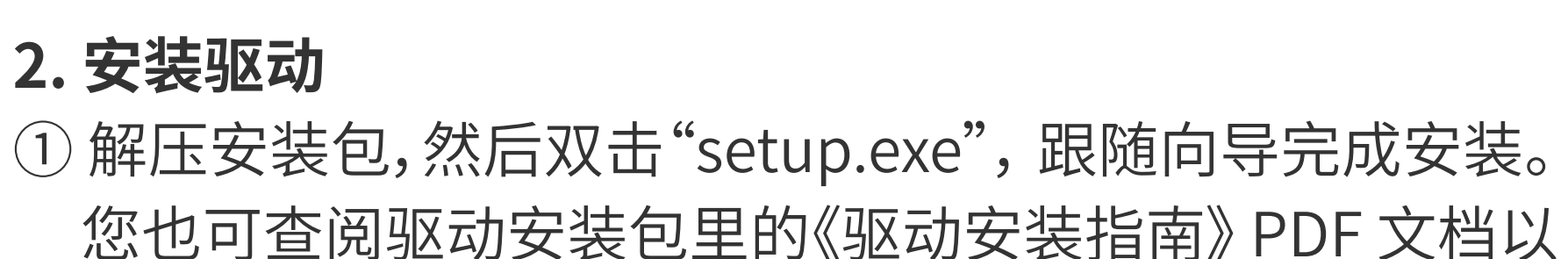
鼠标右击“**Intel(R) 无线蓝牙**” > 选择“**禁用设备**” > 点击“**是**”。
常见蓝牙: Generic Bluetooth Radio、Intel(R) Wireless Bluetooth (R)



Windows 7 (需安装驱动)

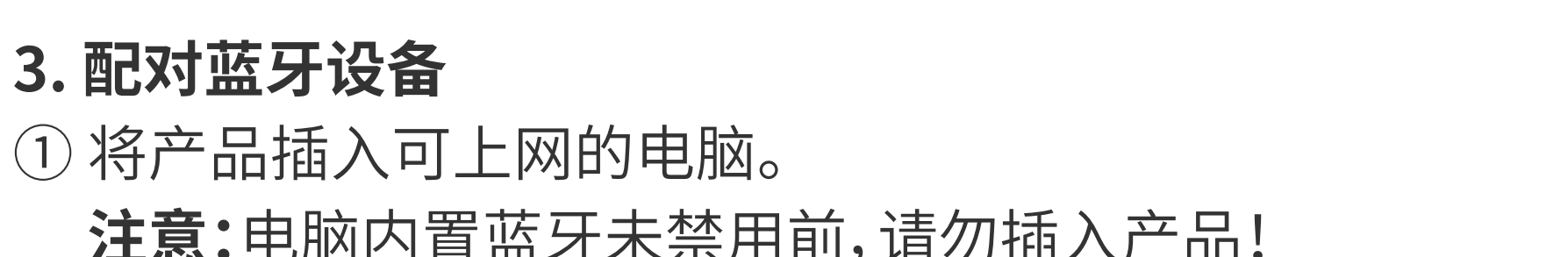
1. 下载驱动方式 (三选一)

- ① 前往绿联官网, 点击“**下载**” > “**蓝牙适配器驱动**”, 根据产品本体或包装上的型号, 下载相应的安装包。
- ② 手机扫描下方二维码, 将下载网页转发至电脑端。
- ③ 联系客服。



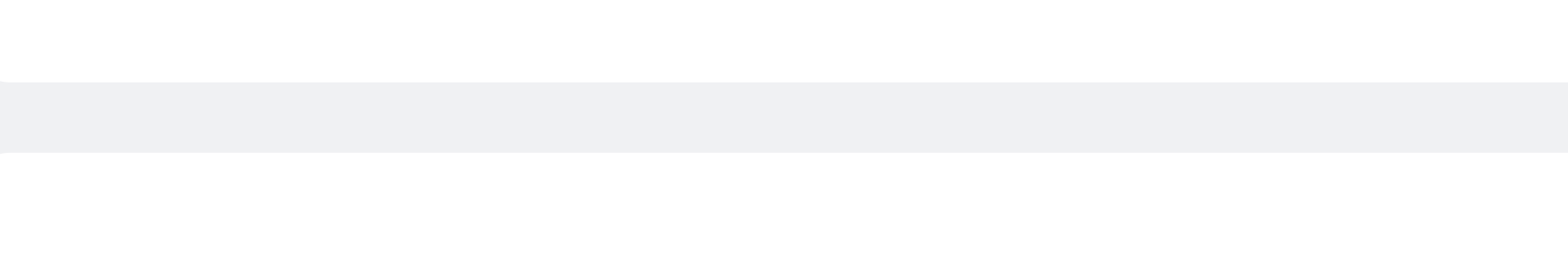
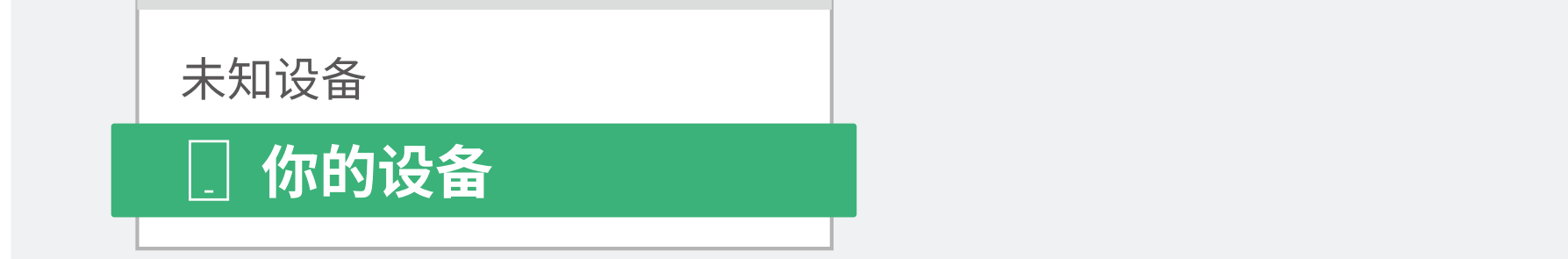
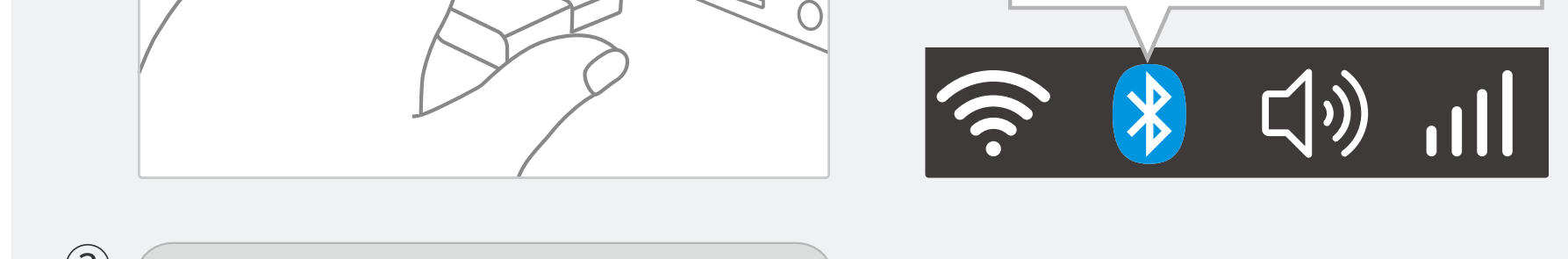
2. 安装驱动

- ① 解压安装包, 然后双击“**setup.exe**”, 跟随向导完成安装。您也可查阅驱动安装包里的《**驱动安装指南**》PDF 文档以了解安装步骤。
- ② 安装后, 等待电脑重启。



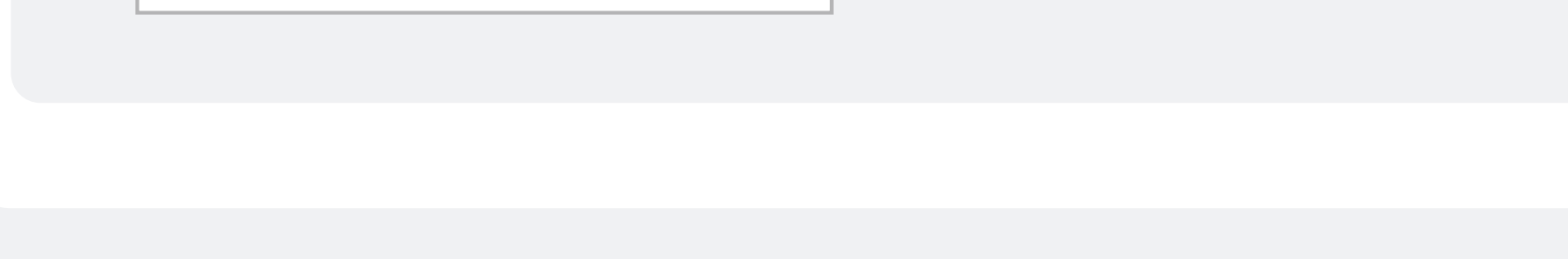
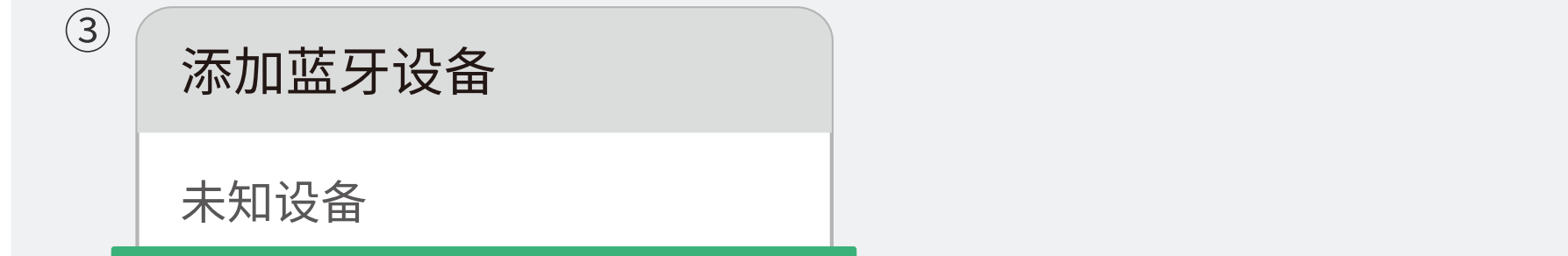
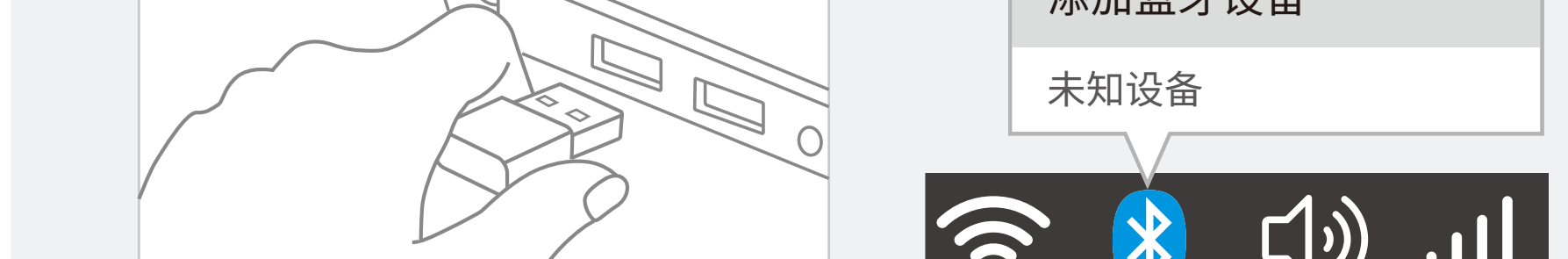
3. 配对蓝牙设备

- ① 将产品插入可上网的电脑。
注意: 电脑内置蓝牙未禁用前, 请勿插入产品!
- ② 鼠标右击任务栏的蓝牙图标, 选择“**添加蓝牙设备**”。此时请确保您的蓝牙设备已打开并可被搜索。
提示: 前往“**开始**” > “**设置**” > “**设备**”也可添加蓝牙设备。



Windows 8.1/10/11 (免驱使用)

- ① 将产品插入可上网的电脑。
注意: 电脑内置蓝牙未禁用前, 请勿插入产品!
- ② 鼠标右击任务栏的蓝牙图标, 选择“**添加蓝牙设备**”。此时请确保您的蓝牙设备已打开并可被搜索。
提示: 前往“**开始**” > “**设置**” > “**设备**”也可添加蓝牙设备。



常见问题及解决方法

1. 为什么插入产品后, 蓝牙功能无法使用, 蓝牙列表显示 🚫 或“错误代码 31”?

您的电脑有内置蓝牙且未禁用, 导致产品无法启用驱动。请禁用它:

- ① 请从电脑端口取下产品, 前往“**设备管理器**” > 双击**蓝牙图标** > 鼠标右击“**Intel(R) 无线蓝牙**” > “**禁用设备**” > 点击“**是**”。

注意: 常见蓝牙有 Generic Bluetooth Radio、Intel(R) Wireless Bluetooth (R)

- ② 将产品重新插入电脑。

2. 任务栏没有出现蓝牙标志怎么办?

- ① 请确保电脑内置的蓝牙已被禁用。
- ② 可能设置隐藏了。点击任务栏“**开始**” > “**设置**” > “**设备**”, 点击左侧的“**更多蓝牙选项**”, 在“**选项**”页, 勾选“**在通知区域显示蓝牙图标**”。

3. 无法搜索到待连接的设备怎么办?

- ① 请确认您的设备支持蓝牙功能。
- ② 请确保您的设备蓝牙没有与其他设备连接, 并且可被搜索到。
- ③ 您的设备与产品之间的距离应在 20 米内。
- ④ 请重新插拔本产品。

4. 产品支持多个设备同时连接吗?

产品可以连接 5 个不同类型的设备, 如蓝牙耳机 / 音响、键盘、鼠标、游戏手柄、手机, 但不能同时连接两个蓝牙耳机或音响使用。

包装清单

蓝牙适配器 × 1

产品参数

产品名称	蓝牙适配器
产品型号	CM390
无线频段	2400MHz-2483.5MHz
RF 最大输出功率	4dBm (EIRP)
蓝牙协议	A2DP/HSP/AVRCP/HID/PAN/GAVDP/DID/IOPT
传输距离	20m Max (无遮挡)
兼容系统	Windows 7/8.1/10/11

数据均为绿联实验室测定值, 但因客观环境改变, 数据会略有偏差。因产品迭代升级, 参数及配件信息请以实物为准。

注意事项

- 请勿扔掷、敲击、振动本产品。
- 请勿自行拆装及维修本产品, 若需维修请联系绿联售后。
- 长期不使用本产品时, 请妥善存放, 注意防尘、防潮。
- 请将本产品远离儿童和宠物放置。

服务信息

感谢您对 UGREEN 绿联的信任与支持, 我们始终致力于提供优质的服务和产品。

为确保您的问题能得到及时解答, 建议您**优先联系**购买平台的**在线客服**。

联系方式: 0755-28066995 转 1

官方网址: www.lulian.cn

公司邮箱: support@ugreen.com

关注绿联微信公众号